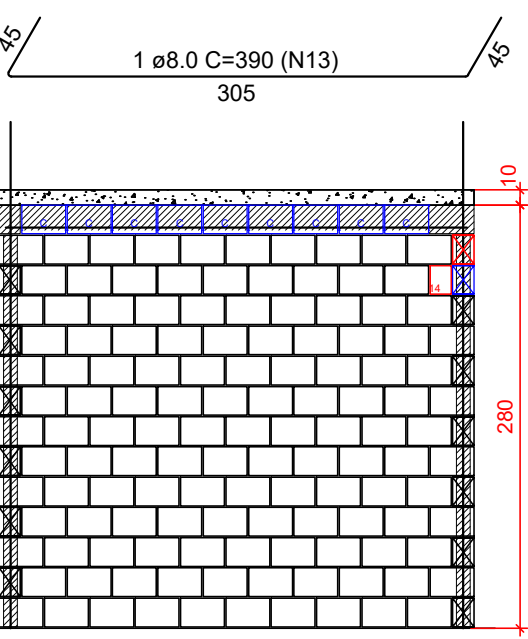


Pavimento: 1o PAV
PAREDE PAR11
Esc: 1:50

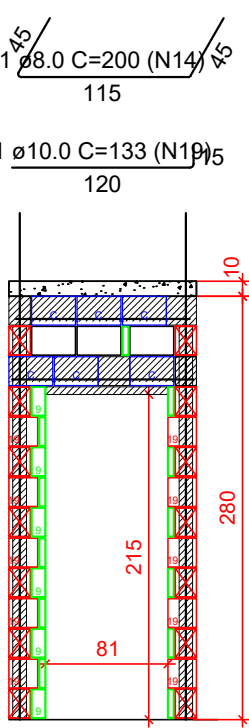


Lista de materiais	
Argamassas e Grautes	
Argamassa de assentamento 4MPa	0.13 m³
Graute 25MPa	0.07 m³
Blocos cerâmicos (Parede vazada)	
Família 14x29x19 (4,5MPa)	
Canaleta (14x29x19)	9 pc
Inteiro (14x29x19)	129 pc
Meio bloco (14x14x19)	1 pc

Relação do aço

AÇO	N	DIAM (mm)	QUANT	C.UNIT (cm)	C.TOTAL (cm)
CA50	13	8.0	1	390	390

Pavimento: 1o PAV
PAREDE PAR12
Esc: 1:50

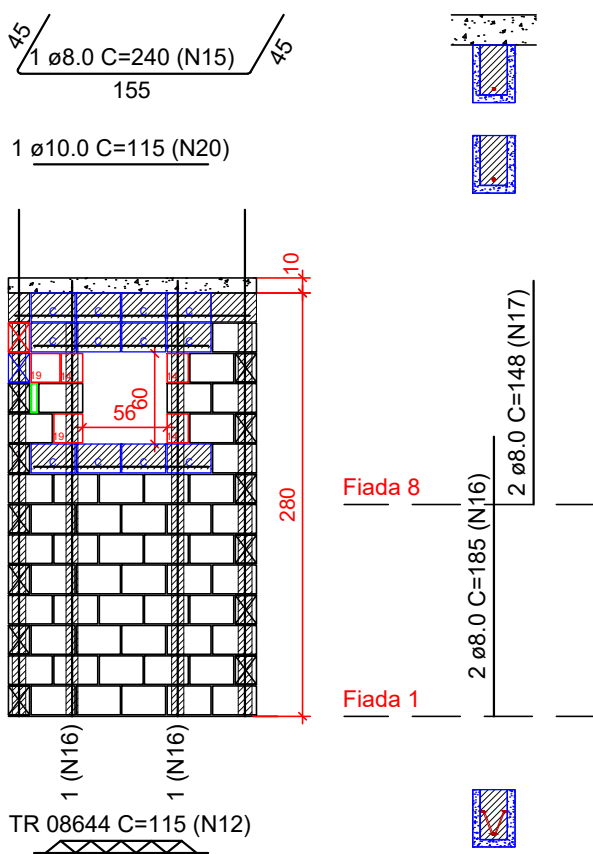


Lista de materiais	
Argamassas e Grautes	
Argamassa de assentamento 4MPa	0.02 m³
Graute 25MPa	0.06 m³
Blocos cerâmicos (Parede vazada)	
Família 14x29x19 (4,5MPa)	
Canaleta (14x29x19)	6 pc
Contrafiamento compensador (14x19x19)	10 pc
Inteiro (14x29x19)	3 pc
Pastilha (14x04x19)	12 pc
Pastilha (14x09x19)	6 pc

Relação do aço

AÇO	N	DIAM (mm)	QUANT	C.UNIT (cm)	C.TOTAL (cm)
CA50	14	8.0	1	200	200
CA50	19	10.0	1	133	133

Pavimento: 1o PAV
PAREDE PAR13
Esc: 1:50

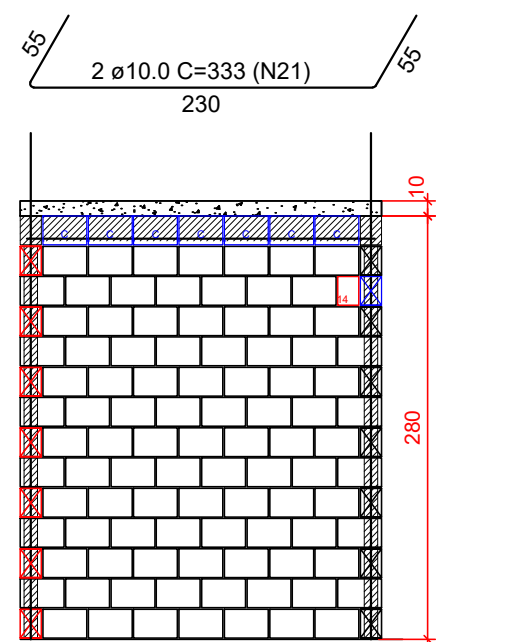


Lista de materiais	
Argamassas e Grautes	
Argamassa de assentamento 4MPa	0.06 m³
Graute 25MPa	0.12 m³
Blocos cerâmicos (Parede vazada)	
Família 14x29x19 (4,5MPa)	
Canaleta (14x29x19)	12 pc
Contrafiamento compensador (14x19x19)	2 pc
Inteiro (14x29x19)	48 pc
Meio bloco (14x14x19)	3 pc
Pastilha (14x04x19)	1 pc

Relação do aço

AÇO	N	DIAM (mm)	QUANT	C.UNIT (cm)	C.TOTAL (cm)
CA60	12	TR 08644	1	115	115
CA50	15	8.0	1	240	240
	16	8.0	2	185	370
	17	8.0	2	148	296
	20	10.0	1	115	115

Pavimento: 1o PAV
PAREDE PAR14
Esc: 1:50

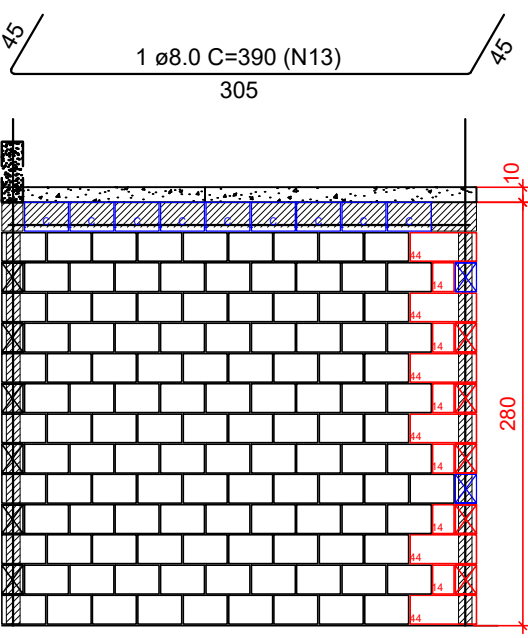


Lista de materiais	
Argamassas e Grautes	
Argamassa de assentamento 4MPa	0.1 m³
Graute 25MPa	0.05 m³
Blocos cerâmicos (Parede vazada)	
Família 14x29x19 (4,5MPa)	
Canaleta (14x29x19)	7 pc
Inteiro (14x29x19)	96 pc
Meio bloco (14x14x19)	1 pc

Relação do aço

AÇO	N	DIAM (mm)	QUANT	C.UNIT (cm)	C.TOTAL (cm)
CA50	21	10.0	2	333	666

Pavimento: 1o PAV
PAREDE PAR15
Esc: 1:50

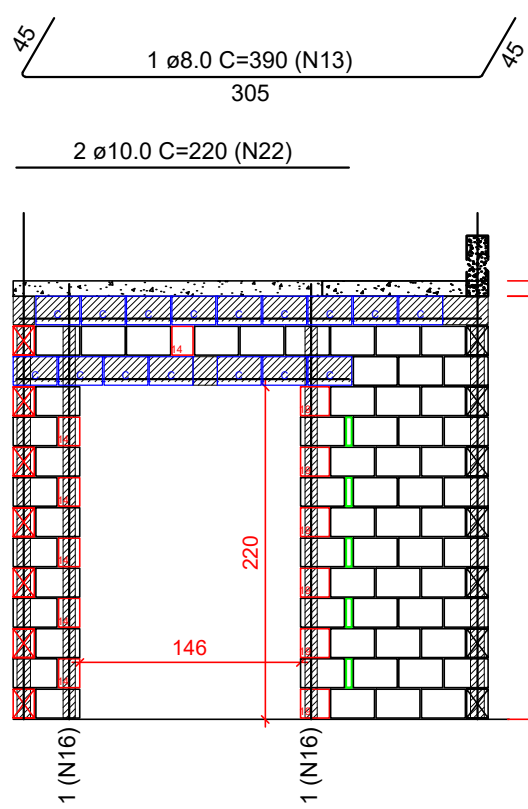


Lista de materiais	
Argamassas e Grautes	
Argamassa de assentamento 4MPa	0.13 m³
Graute 25MPa	0.07 m³
Blocos cerâmicos (Parede vazada)	
Família 14x29x19 (4,5MPa)	
Canaleta (14x29x19)	9 pc
Contrafiamento TT* (14x44x19)	6 pc
Inteiro (14x29x19)	118 pc
Meio bloco (14x14x19)	6 pc

Relação do aço

AÇO	N	DIAM (mm)	QUANT	C.UNIT (cm)	C.TOTAL (cm)
CA50	13	8.0	1	390	390

Pavimento: 1o PAV
PAREDE PAR16
Esc: 1:50

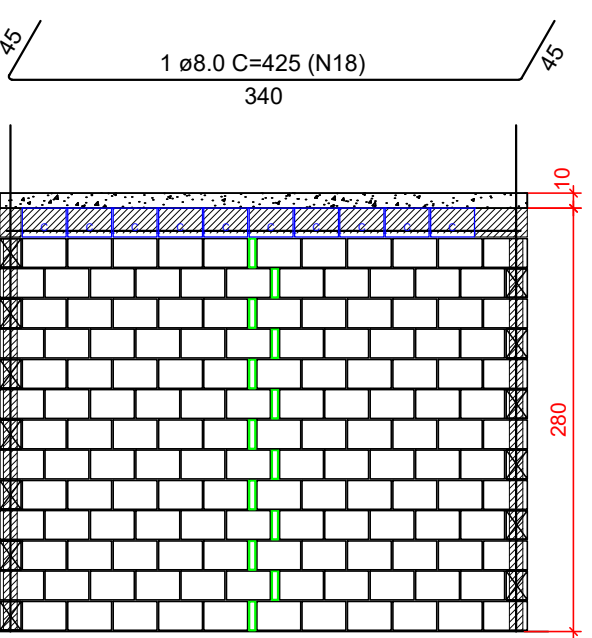


Lista de materiais	
Argamassas e Grautes	
Argamassa de assentamento 4MPa	0.08 m³
Graute 25MPa	0.14 m³
Blocos cerâmicos (Parede vazada)	
Família 14x29x19 (4,5MPa)	
Canaleta (14x29x19)	16 pc
Contrafiamento compensador (14x19x19)	6 pc
Inteiro (14x29x19)	61 pc
Meio bloco (14x14x19)	6 pc
Pastilha (14x04x19)	5 pc

Relação do aço

AÇO	N	DIAM (mm)	QUANT	C.UNIT (cm)	C.TOTAL (cm)
CA50	13	8.0	1	390	390
	16	8.0	2	185	370
	17	8.0	2	148	296
	22	10.0	2	220	440


Pavimento: 1o PAV
PAREDE PAR17
Esc: 1:50



Lista de materiais	
Argamassas e Grautes	
Argamassa de assentamento 4MPa	0.15 m³
Graute 25MPa	0.08 m³
Blocos cerâmicos (Parede vazada)	
Família 14x29x19 (4,5MPa)	
Canaleta (14x29x19)	10 pc
Inteiro (14x29x19)	143 pc
Pastilha (14x04x19)	13 pc

Relação do aço

AÇO	N	DIAM (mm)	QUANT	C.UNIT (cm)	C.TOTAL (cm)
CA50	18	8.0	1	425	425

PROPRIETÁRIA	DUQUE DU L'EST PROJETO DE ALVENARIA ESTRUTURAL CASA DUPLEX INVERTIDA - 1º PAV ELEVACOES - PAR11 A PAR17			
		Nº DA FOLHA	REVISÃO	DATA
VCA Construtora Ltda - ME		07/10	00	DEZEMBRO/2022 INDICADA
LOCALIZAÇÃO	RESPONSÁVEL TECNICO			
	PEDRO DURVAL RIZZO ARAUJO ENG. CIVIL CREA 92.101D-BA			
DOCUMENTO	REVISÃO	MODIFICAÇÕES	DATA	DESENHO
	00	EMISSÃO INICIAL	14/12/2022	RAFAEL FL. RAFAEL FL. RAFAEL FL.
DULEST-ALV-CASADUPLEXINV-PE-07-R00				